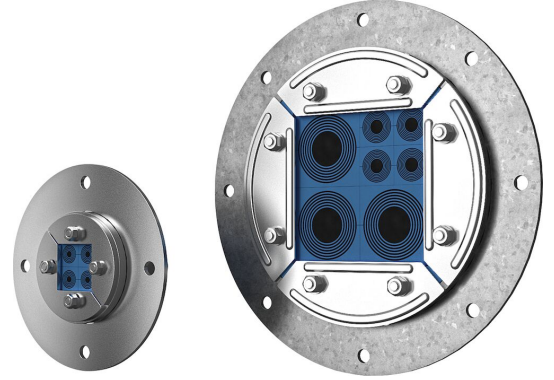




SLF R özellikli Roxtec R transit

Sınırlı alanda birden fazla kablunun/borunun etrafını yalıtım için dairesel geçiş.

SLF R özellikli Roxtec R yuvarlak delikler için manşonlu kablo ve boru geçiştir. Sıkıştırma geçiş çerçevesine entegre olduğu için genişleyerek yalıtım sağlar. Standart yalıtım modülleri farklı ölçülerdeki kablolar ve borulara uyarlanabilir ve geçiş içerisinde yedek kapasite oluşturmak için kullanılabilir. Arka bölümdeki ağ yatay montajda korur (R 70 ve R 75 ile birlikte verilmez). Manşon (zivana) yapıya civatalanır.



- Kemirgenlere dayanıklı
- Kolay bakım ve denetim

Ürün özellikleri



Yangın sınıflamalı



Su geçirmez



Gaz geçirmez

Montaj yapılacak yapı



Sandviç panel



Metal



Alçı

Montaj tipi



Civatalama

Derecelendirmeler ve sertifikalar

Yangın

- IMO 2010 FTP Koduna göre A-SINIFI
- EN 13501 standardına göre E/EI derecesi
- EN 45545 E30 standardına göre E/EI derecesi
- UL 1479 standardına göre F/T derecesi
- IMO 2010 FTP Code + HC-yangın yük eğrisine göre H-SINIFI

Sızdırmazlık

- Gaz: 2,5 Bar (katastrofik)
- Su: 4 bar (katastrofik)

Çerçeve boyutları

mm/kg

Aşağıdaki çerçeve çeşitleri sınırlı sayıda seçenekten oluşmaktadır. Çerçeve ve yapılandırma yelpazesinin tamamı için [roxtec.com](https://www.roxtec.com) adresini ziyaret edin.

Başlık	Modül koyulan alan	Açıklık boyutları Ø	Ağırlık	Madde Numarası
R 50 AISI316	30 x 30	50 - 52	0.21	5R0000012875
R 75 AISI316	40 x 40	75 - 77	0.5	R00000751021
R 70 AISI316	40 x 40	70 - 72	0.45	R00000701021
R 100 AISI316	60 x 60	100 - 102	0.8	R00001001021
R 100 GALV	60 x 60	100 - 102	0.8	R00001001018
R 125 AISI316	80 x 80	125 - 127	1.1	R00001251021
R 125 GALV	80 x 80	125 - 127	1.1	R00001251018
R 127 AISI316	80 x 80	127 - 129	1.1	R00001271021
R 127 GALV	80 x 80	127 - 129	1.1	R00001271018
R 150 AISI316	90 x 90	150 - 152	1.6	R00001501021
R 150 GALV	90 x 90	150 - 152	1.6	R00001501018
R 200 AISI316	120 x 120	200 - 202	2.6	R00002001021
R 200 GALV	120 x 120	200 - 202	2.6	R00002001018



Yalıtım elemanı verileri

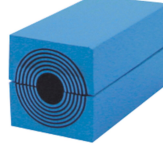
Yalıtım elemanları



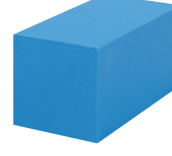
SLF R manifold



Kayganlaştırıcı



Multidiameter™ özellikli RM modül



RM tek parça sıkıştırma modülü

Ayrıntılı bilgi için lütfen [roxtec.com](https://www.roxtec.com) adresini ziyaret edin.

The product information provided by Roxtec does not release the purchaser of the Roxtec system, or part thereof, from the obligation to independently determine the suitability of the products for the intended process, installation and/or use.

Roxtec gives no guarantee for the Roxtec system or any part thereof and assumes no liability for any loss or damage whatsoever, whether direct, indirect, consequential, loss of profit or otherwise, occurred or caused by the Roxtec systems or installations containing components not manufactured by an authorized manufacturer and/or occurred or caused by the use of the Roxtec system in a manner or for an application other than for which the Roxtec system was designed or intended.

Roxtec expressly excludes any implied warranties of merchantability and fitness for a particular purpose and all other express or implied representations and warranties provided by statute or common law. User determines suitability of the Roxtec system for intended use and assumes all risk and liability in connection therewith. In no event shall Roxtec be liable for indirect, consequential, punitive, special, exemplary or incidental damages or losses.

The Roxtec products are offered and sold in accordance with the conditions of the Roxtec General Terms of Sales. The latest version of the Roxtec General Terms of Sales can be downloaded from <https://www.roxtec.com/en/about-us/about-roxtec/general-terms-of-sales/>

We reserve the right to make changes to the product and technical information without further notice. Any errors in print or entry are no claims for indemnity. The content of this publication is the property of Roxtec International AB and is protected by copyright.

This document was generated on: 2024-04-13